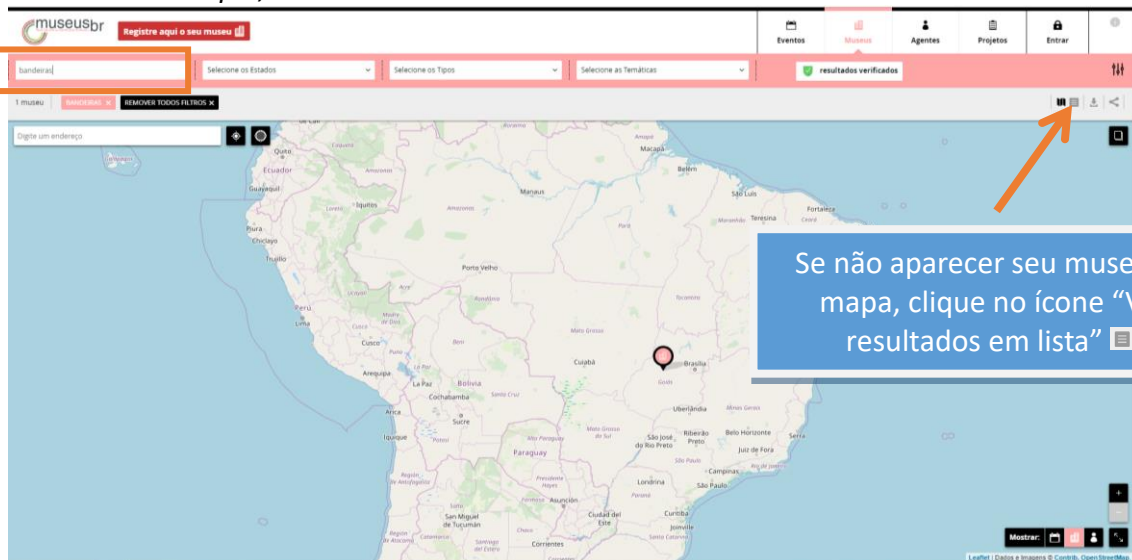


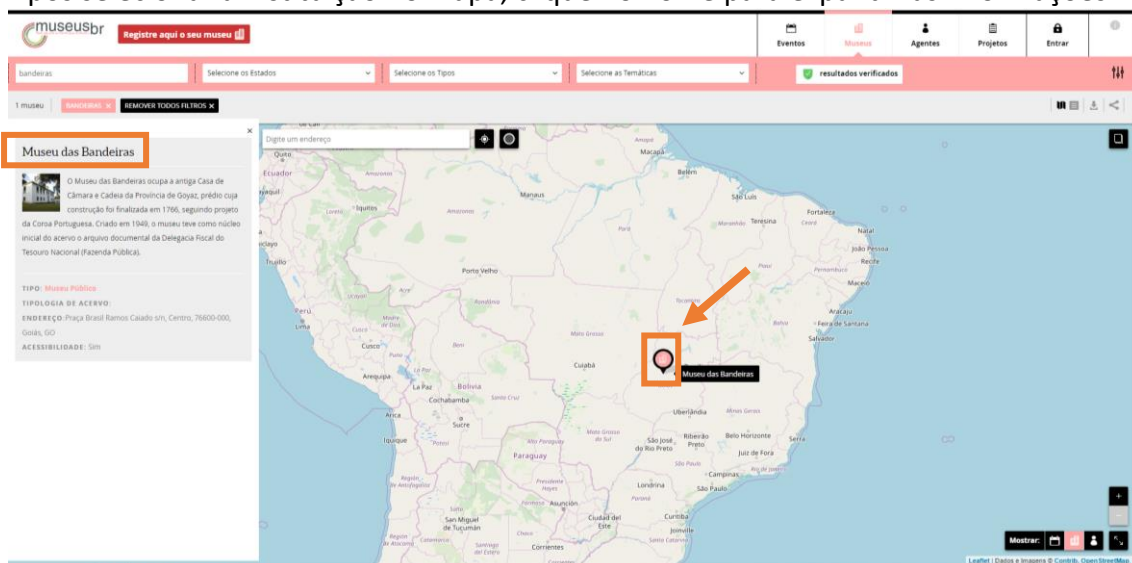
Manual de preenchimento do FVA

Para preencher o **Formulário de Visitação Anual (FVA)**, use o campo **Buscar museus** e pesquise a sua instituição usando parte do nome dela ou o Código Identificador.

A título de exemplo, utilizamos o *Museu das Bandeiras*.



Após selecionar a instituição no mapa, clique no nome para expandir as informações.



Quando clicar no nome do museu, se abrirá a página dele.

STATUS

Publicação restrita

Requer autorização para criar eventos.

TIPOLOGIA DE ACERVO

TAGS

ADMINIBRAM

COMPARTILHAR

Twitter

Compartilhar

MUSEU PÚBLICO

Museu das Bandeiras

Código: 1.02.01.0004
Nº SNIIC: SP-6093

Sobre Agenda FVA Público Mais Info

O Museu das Bandeiras ocupa a antiga Casa de Câmara e Cadeia da Província de Goyaz, prédio cuja construção foi finalizada em 1766, seguindo projeto da Coroa Portuguesa.

Email para divulgação: mdb@museus.gov.br
Telefone para divulgação: (62) 3371-1087
Informações Adicionais de Contato:
(62) 3371-1087

mdb@museus.gov.br; atendimento.muban@gmail.com

Já na página do museu, logo abaixo da identificação da instituição, estão algumas abas, entre elas a do **FVA**. Clique para iniciar o preenchimento do Formulário de Visitação Anual.

STATUS

Publicação restrita

Requer autorização para criar eventos.

TIPOLOGIA DE ACERVO

TAGS

ADMINIBRAM

COMPARTILHAR

Twitter

Compartilhar

MUSEU PÚBLICO

Museu das Bandeiras

Código: 1.02.01.0004
Nº SNIIC: SP-6093

Sobre Agenda **FVA** Público Mais Info

O Museu das Bandeiras ocupa a antiga Casa de Câmara e Cadeia da Província de Goyaz, prédio cuja construção foi finalizada em 1766, seguindo projeto da Coroa Portuguesa.

Email para divulgação: mdb@museus.gov.br
Telefone para divulgação: (62) 3371-1087
Informações Adicionais de Contato:
(62) 3371-1087

mdb@museus.gov.br; atendimento.muban@gmail.com

Leia as instruções com atenção e em seguida clique em **Próximo**.

Museus Edit Excluir

STATUS

Publicação restrita

Requer autorização para criar eventos.

TIPOLOGIA DE ACERVO

TAGS

ADMINBRAM

COMPARTILHAR

Tweet

Compartilhar

SEGUIR

Twitter

Facebook

MUSEU PÚBLICO

Museu das Bandeiras

Código: 1.02.01.0004
Nº SNIIC: SP-6093

Sobre Agenda **FVA** Público Mais Info

Seguindo a Resolução Normativa nº 03, de 19 de novembro de 2014, que regulamenta o envio de dados relativos ao quantitativo de visitas anuais dos museus ao Instituto Brasileiro de Museus (Ibram) e estabelece outras providências (obrigatoriedade constante no Decreto 8.124/2014, Art. 4, VIII), o Instituto disponibiliza o Formulário de Visitação de Anual (FVA) a seguir.

Preencha os campos com as informações solicitadas e, em caso de dúvidas, entre em contato por meio dos telefones (61) 3521-4410, 3521-4311 e 3521-4292, ou pelo e-mail cpai@museus.gov.br.

Ao final do Formulário, é disponibilizado um resumo das informações fornecidas. Faça a conferência dos dados, corrigindo quando necessário. Aproveite para arquivar suas respostas - esse documento pode ser útil para a gestão do Museu e ainda como base comparativa (série histórica) ao longo dos anos.

Próximo >>

O sistema conduzirá você à página do **Termo de Compromisso**. Leia o texto completo com atenção e clique em **Sim, estou ciente** para prosseguir.

Museus Edit Excluir

STATUS

Publicação restrita

Requer autorização para criar eventos.

TIPOLOGIA DE ACERVO

TAGS

ADMINBRAM

COMPARTILHAR

Tweet

Compartilhar

SEGUIR

Twitter

Facebook

MUSEU PÚBLICO

Museu das Bandeiras

Código: 1.02.01.0004
Nº SNIIC: SP-6093

Sobre Agenda **FVA** Público Mais Info

Termo de Compromisso

Ao fornecer as informações solicitadas neste formulário, o responsável pelo preenchimento se compromete com a veracidade das informações prestadas, sendo de sua inteira responsabilidade fornecer quaisquer esclarecimentos que possam ser solicitados pelo Instituto Brasileiro de Museus (Ibram).

Ainda, informamos que os dados fornecidos por meio do preenchimento do FVA serão ampla e irrestritamente divulgados de maneira agregada e, em casos especiais autorizados pelo Ibram, de maneira individualizada.

Adicionalmente, esclarecemos que, em casos de mais de um preenchimento para a mesma instituição, será considerado o último preenchimento.

Sim, estou ciente.

<< Anterior **Próximo >>**

Siga respondendo às perguntas.

Questões obrigatórias estarão indicadas com um asterisco (*).

Navegue no Formulário usando os botões **Próximo** para avançar e **Anterior** caso seja preciso voltar à questão anterior.

The screenshot shows a web form for 'Museu das Bandeiras'. On the left sidebar, there are sections for 'SELOS APLICADOS', 'STATUS' (Publicação restrita), 'TIPOLOGIA DE ACERVO', 'TAGS' (ADMINIBRAM), and 'COMPARTILHAR'. The main content area has a header with 'MUSEU PÚBLICO' and 'Museu das Bandeiras' with its code and SNIIC number. Below this are tabs for 'Sobre', 'Agenda', 'FVA', 'Público', and 'Mais Info'. The 'FVA' tab is active. The text below the tabs reads: 'Para efeito deste Formulário, deverá ser considerada VISITAÇÃO / VISITA todo usuário das atividades/áreas/ações desenvolvidas pelo Museu ou em seu complexo que tenham relação com a equipe, o acervo, os trabalhos, os projetos e as iniciativas do Museu.' Below this is a question: 'É a primeira vez que o Museu participa do levantamento do Formulário de Visitação Anual?' with radio buttons for 'Sim' and 'Não'. At the bottom of the form, there are two green buttons: '<< Anterior' and 'Próximo >>'. An orange arrow points from the 'ADMINIBRAM' tag to the 'Próximo >>' button, and another orange box highlights the navigation buttons.

No fim do preenchimento, o sistema apresentará um resumo das suas respostas.

Neste momento, revise tudo e, caso haja algum equívoco, clique no título da seção a ser editada e corrija o que for preciso.

This screenshot shows the same form as above, but with a focus on editing. At the top, there is a navigation bar with 'museuSbr' logo, a 'Registre aqui o seu museu' button, and icons for 'Eventos', 'Espaços', 'Projetos', 'Notificações', and a user profile icon. The main content area is the same as the previous screenshot. Below the text 'Terminada a conferência dos dados e finalizado o preenchimento, aperte o botão "Enviar".', there is a section titled 'INTRODUÇÃO' with a pencil icon. An orange arrow points to this section. Below the 'INTRODUÇÃO' section, there is a question: 'Para efeito deste Formulário, deverá ser considerada VISITAÇÃO / VISITA todo usuário das atividades/áreas/ações desenvolvidas pelo Museu ou em seu complexo que tenham relação com a equipe, o acervo, os trabalhos, os projetos e as iniciativas do Museu.' Below this is the question: 'É a primeira vez que o Museu participa do levantamento do Formulário de Visitação Anual?' with a radio button for 'Sim'. At the bottom, there is a note: 'Indique o(s) motivo(s) para a NÃO participação nas edições anteriores'.

Finalizada a revisão e estando de acordo com todas as informações fornecidas, **será necessário marcar o quadrinho (no fim da página)**, ao lado da declaração de ciência das instruções quanto ao envio do Formulário. Depois clique em **Enviar**.

informações faltantes que você considera pertinentes e deixe também comentários/sugestões/críticas para aprimoramos o Formulário de Visitação Anual em suas próximas edições

*** Só é possível prosseguir após declarar ciência das instruções quanto ao envio do formulário.**

Caso seja constatado algum erro de preenchimento após o envio, o FVA deverá ser preenchido novamente. Será considerado válido o último formulário enviado.

<< Anterior

Enviar >>

Publicado por
IBRAM - Instituto Brasileiro de Museus

O Instituto Brasileiro de Museus foi criado pelo presidente da República, Luiz Inácio Lula da Silva, em janeiro de 2009, com a assinatura da Lei nº 11.906. A nova autarquia vinculada ao Ministério da Cultura (MinC) sucedeu o Instituto do Patrimônio Histórico e Artístico Nacional (Iphan) nos direitos, deveres e obrigações relacionados aos museus federais.

Ceder propriedade

O sistema exibirá uma mensagem avisando que o Formulário foi enviado com sucesso.

Após o envio do FVA preenchido, será possível imprimir uma cópia do questionário respondido, clicando no botão **Imprimir**, no topo, logo abaixo das abas.

STATUS

Publicação restrita

Requer autorização para criar eventos.

TIPOLOGIA DE ACERVO

TAGS

ADMINIBRAM

COMPARTILHAR

Twitter

Compartilhar

SEGUIR

Twitter

Facebook

MUSEU PÚBLICO

Museu das Bandeiras

Código: 1.02.01.0004

Nº SNIIC: SP-6093

Sobre Agenda **FVA** Público Mais Info

Imprimir

INTRODUÇÃO

Para efeito deste Formulário, deverá ser considerada VISITAÇÃO / VISITA todo usuário das atividades/áreas/ações desenvolvidas pelo Museu ou em seu complexo que tenham relação com a equipe, o acervo, os trabalhos, os projetos e as iniciativas do Museu.

É a primeira vez que o Museu participa do levantamento do Formulário de Visitação Anual? Sim

Indique o(s) motivo(s) para a NÃO participação nas edições anteriores

Não sabemos da iniciativa

Em caso de dúvidas, estamos à disposição por meio do endereço eletrônico **cpai@museus.gov.br**, ou pelos telefones (61) 3521-4410 / 4291 / 4329 / 4292 / 4330.